

DETALE PROJEKT. SUFITY

skala: 1:5

etap projektu: PROJEKT WYKONAWCZY

- UWAGA:
- Całą dokumentację budynku należy traktować łącznie;
 - Wszystkie elementy konstrukcyjne tj. więca, stropy, słupy i konstrukcję dachu należy wykonać zgodnie z projektem konstrukcyjnym;
 - Wszystkie elementy konstrukcyjne tj. oświetlenie, piony, c.a. należy wykonać zgodnie z rysunkami branżowymi;
 - Wymiary podano w centymetrach;
 - Wymiary podano w świetle niewykorzystanych ścian;
 - Powierzchnie mierzone w świetle niewykorzystanych ścian;
 - Dopuszczają się zmiany materiałów lub producentów zaproponowanych w projekcie, o ile nie spowodują one pogorszenia jakości wykonania i nie będą one szkodliwe dla projektowanych elementów;
 - Wszystkie zaproponowane przez wykonawcę: materiały, urządzenia i materiały autorskie; powinny spełniać wszystkie założone w projekcie parametry techniczne, estetyczne i formalne – przede, o tymże przed skierowaniem do realizacji; powinny uzyskać akceptację generalnego projektanta, inspektora nadzoru i inwestora;
 - Wszystkie elementy konstrukcyjne, urządzenia, materiały i urządzenia, powinny posiadać przewidziane przez producenta: certyfikaty, świadectwa, deklaracje, świadectwa badań, świadectwa praw i odpowiednich przepisami dopuszczania, atesty i certyfikaty.

- UWAGA: OŚWIETLENIE
- Opracowanie oświetlenia należy rozciągnąć na oprawy montowane do stropu – nastropowe oraz montowane w suficie podwieszanym;
 - Oprawy należy lokalizować w osi korytarzy, w układzie podłużnym oraz w proporcjonalnych odległościach pomiędzy;
 - Oprawy na sufitach także należy lokalizować według symetryczny osiowy w równych odległościach, tak aby cobyś sprawiła wrażenie harmonii i spójnego układu.

- UWAGA: SUFITY
- Układ sufitów podwieszanych typu G-K, kasetonowy, ostrykowy należy lokalizować w osi korytarzy, pomieszczeń w proporcjonalnych odległościach pomiędzy ścianami lub rozpoczynając od punktu charakterystycznego punktu pomieszczenia np. sroka;
 - Oprawy na sufitach także należy lokalizować według symetryczny osiowy w równych odległościach, tak aby cobyś sprawiła wrażenie harmonii i spójnego układu;
 - Przed przystąpieniem do wykonania warstw wykonawczych, próbki materiałów wykonanych sufitów skonsultować z inwestorem;
 - Dla wykonanych producentów sufitów stosować podkonstrukcję zalecane przez producenta;

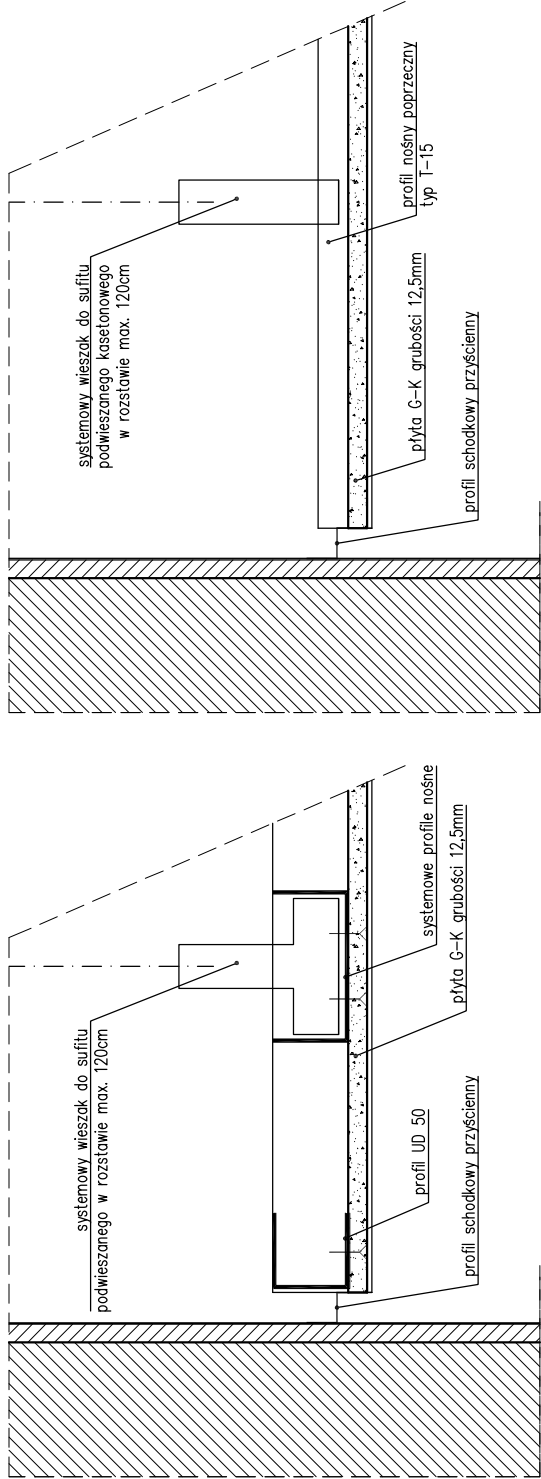
DETALE POŁĄCZEŃ SUFITÓW SYSTEMOWYCH

ZE ŚCIANĄ / ELEMENTAMI KONSTRUKCJI INP. PODCIĄG

sufit SF-3

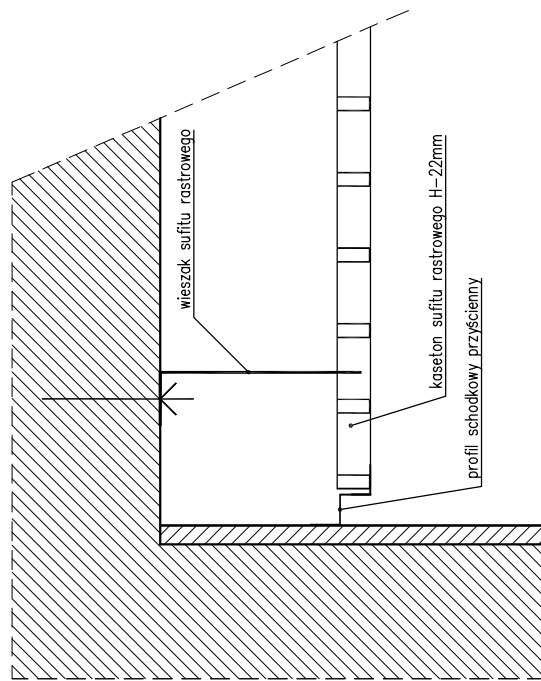
sufit SF-4

skala 1:5



sufit SF-6

skala 1:5

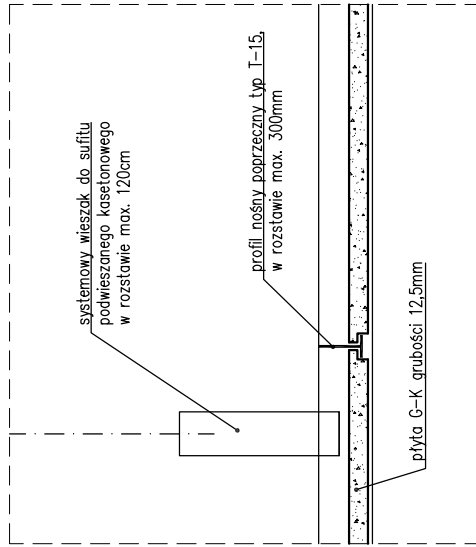
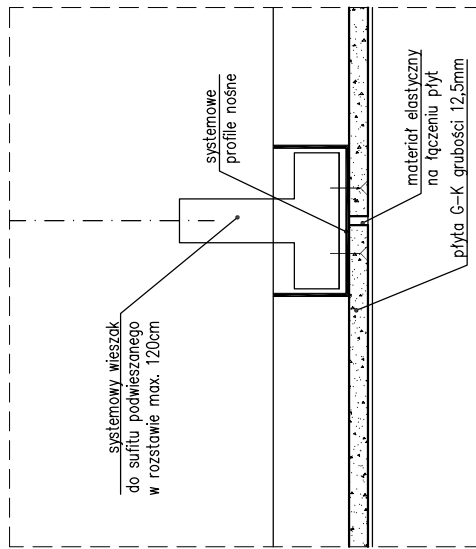


DETALE POŁĄCZEŃ ELEMENTÓW SUFITU PODWIESZANEGO

sufit SF-3 - połączenie gładkie

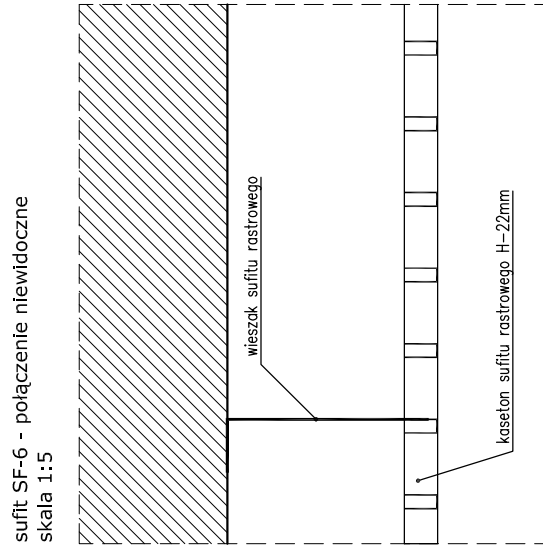
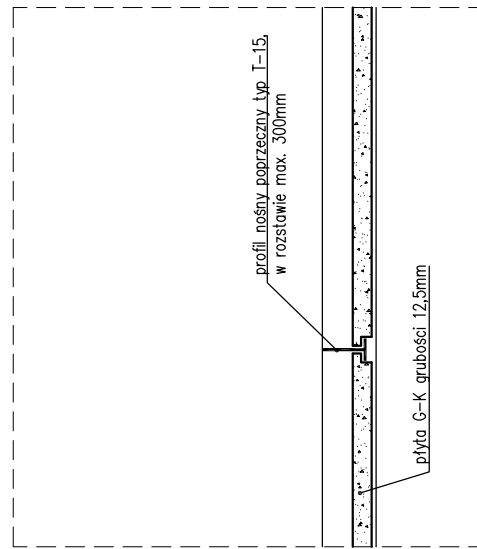
sufit SF-4 - połączenie widoczne typ T, H-15mm

skala 1:5



sufit SF-5 - połączenie widoczne typ T, H-15mm

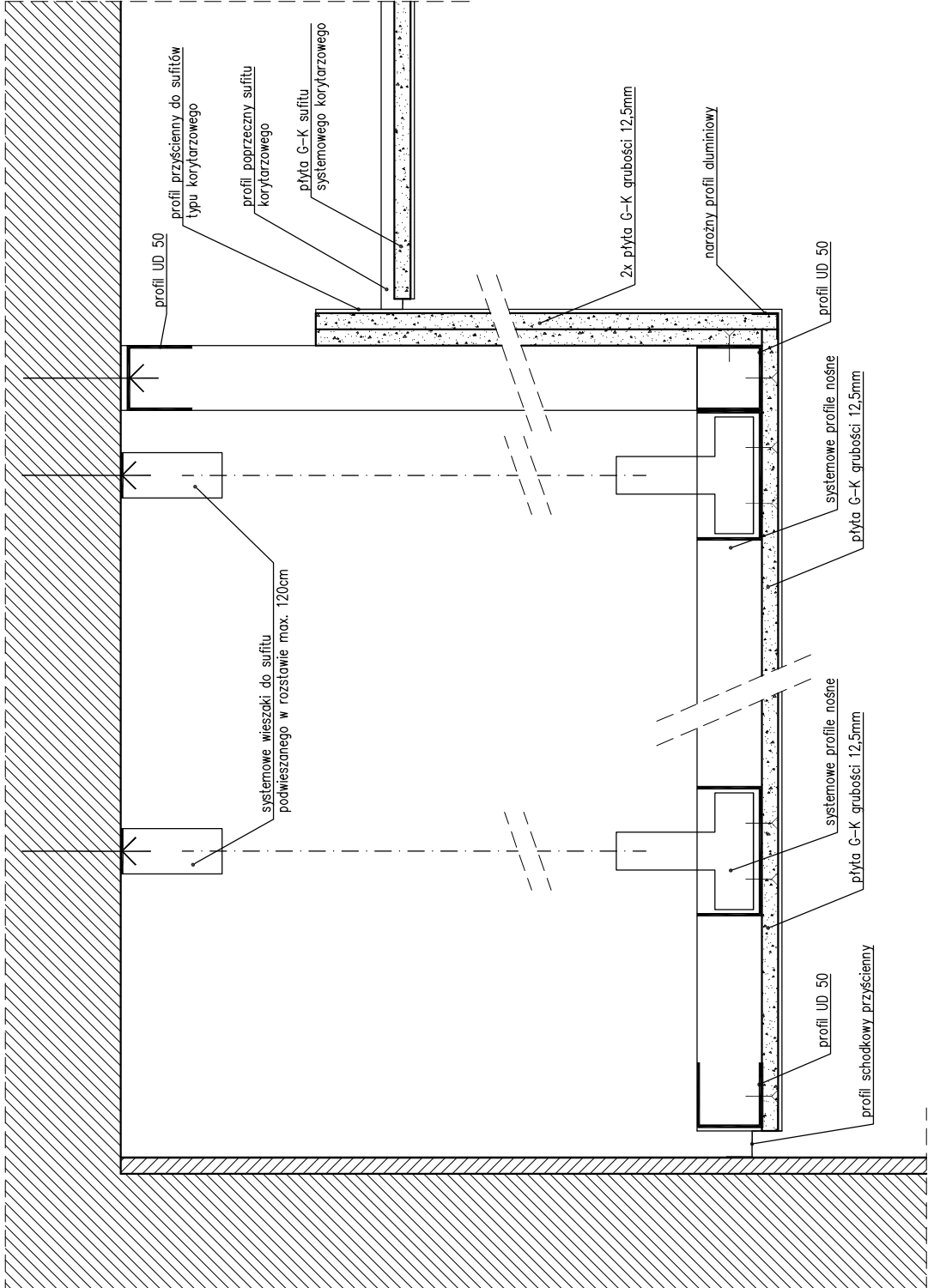
skala 1:5



DETAL D-2

połączenie sufitów SF-3 i SF-5

skala 1:5



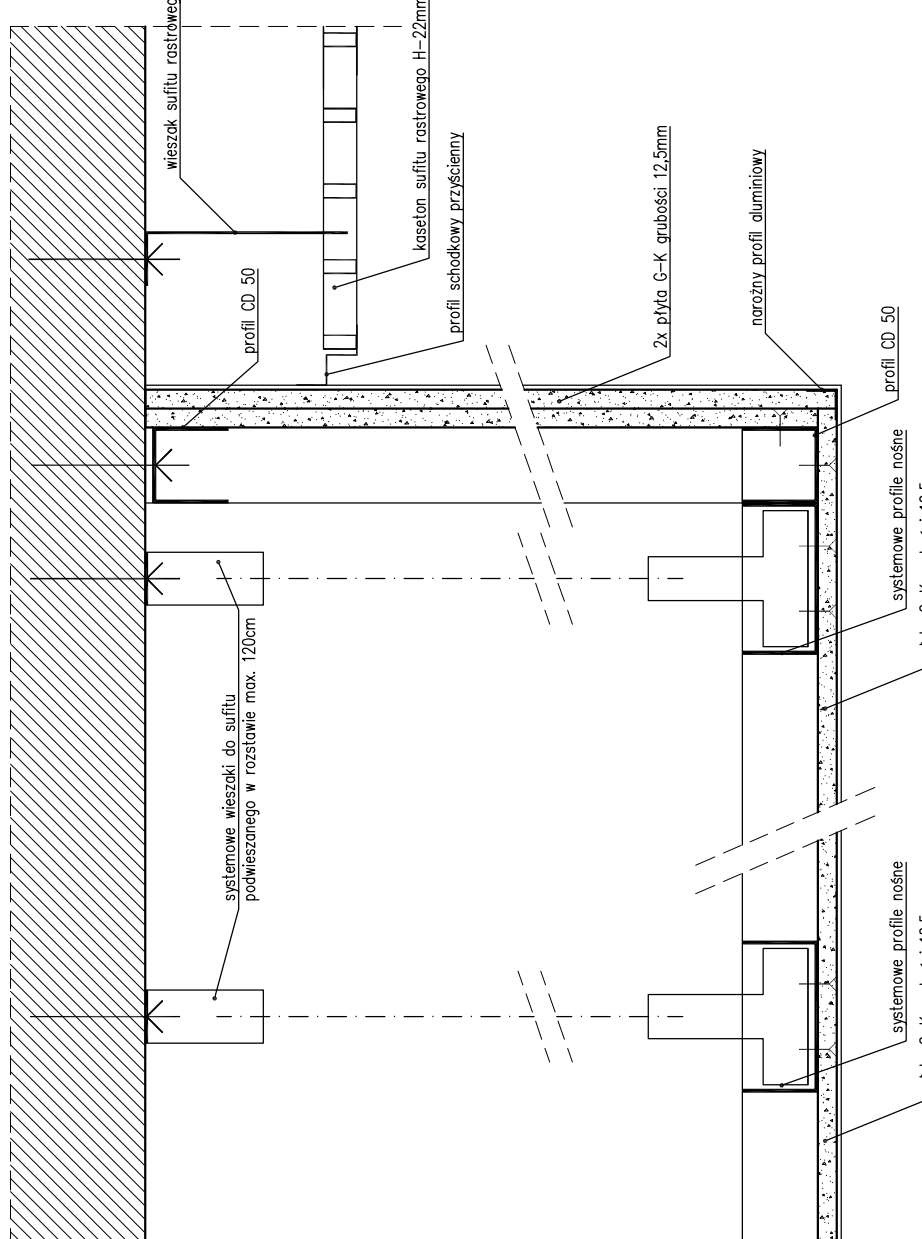
UWAGI:

- POWYŻSZY RYSUNEK JEST RYSUNKIEM POMOCNICZYM I NIE ODDAJE RZECZYWISTYCH WYMIARÓW ELEMENTÓW SYSTEMOWYCH WYBRANEGO SUFITU. PROJEKTOWANE ROZWIĄZANIE NALEŻY DOSTOSOWAĆ DO WYBRANEGO PRODUCENTA SYSTEMU SUFITU PODWIESZANEGO.
- DOPUSZCZA SIĘ ROZWIĄZANIA ZAMENNE POKONSTRUKCJI SUFITU, JEDNAKŻE EFEKT OBRZENIA SUFITU, JEGO SPOSOB WYKONCZENIA MUSI POZOSTAĆ ZGODNY Z PROJEKTOWANYMI ROZWIĄZANAMI.
- NA RYSUNKU NIE OPISANO TAKICH ELEMENTÓW JAK: KRETY, KOKI MONTAŻOWE, TAŚMY USZCZELNIAJĄCE, SIATKI NARÓZNIKOWE, KTÓRE NALEŻY DOBRAĆ ZGODNIE Z ZALECENIAMI WYBRANEGO PRODUCENTA.
- ROZSTAWY ELEMENTÓW MOCUJĄCICH PROFIL, WESZAKI I INNE ELEMENTY POKONSTRUKCJI SUFITÓW NALEŻY DOBRAĆ ZGODNIE Z ZALECENIAMI WYBRANEGO PRODUCENTA.
- OBNIŻENIA I RÓŻNICE WYSOKOŚCI MIĘDZY SUFITAMI ORAZ OBSZARY OBRZEŹ SUFITÓW NALEŻY ODCZYTYWAĆ Z RYSUNKÓW RZUTÓW SUFITÓW.

DETAL D-4

połączenie sufitów SF-3 i SF-6

skala 1:5



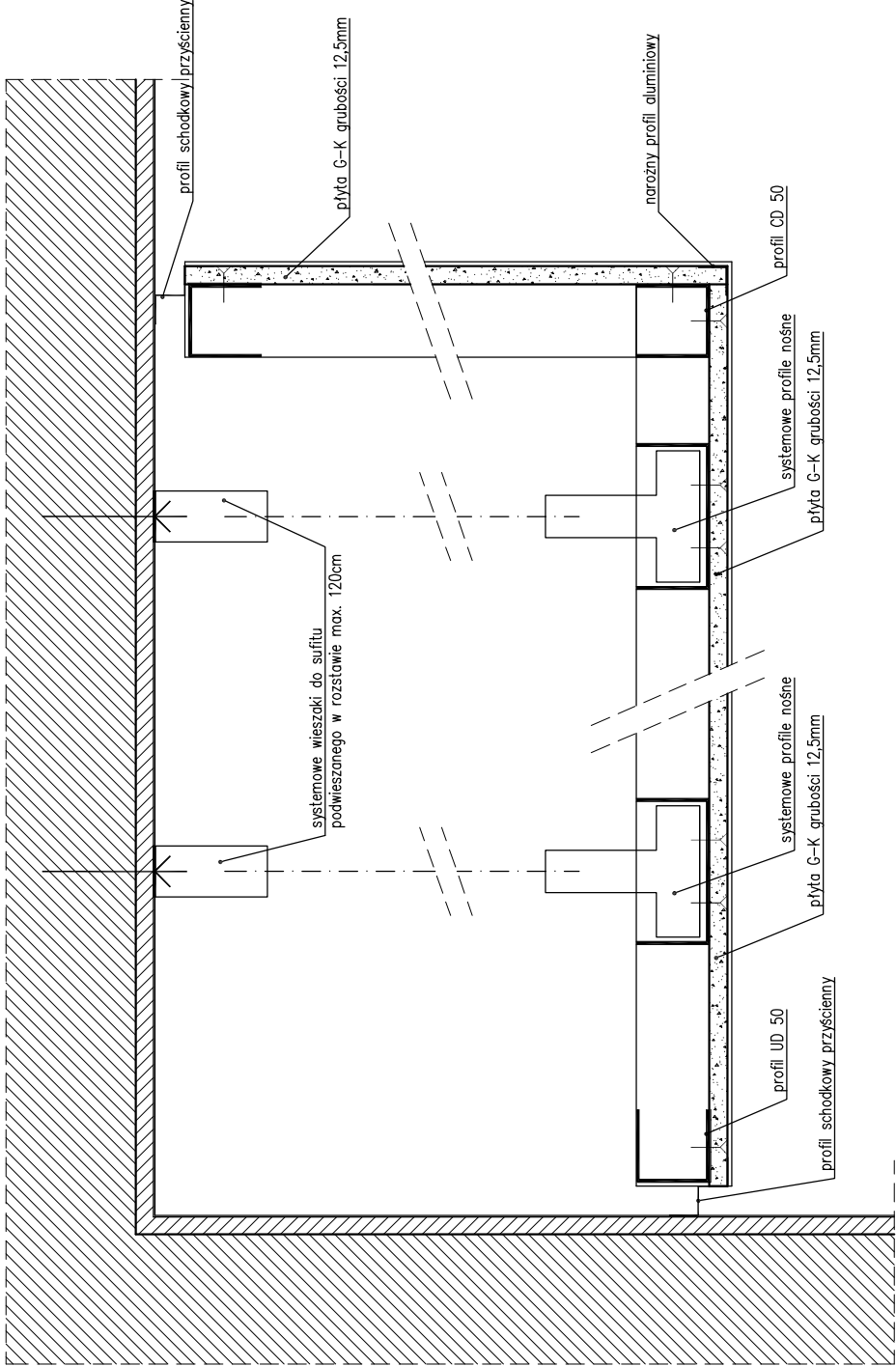
UWAGI:

- POWYŻSZY RYSUNEK JEST RYSUNKIEM POMOCNICZYM I NIE ODDAJE RZECZYWISTYCH WYMIARÓW ELEMENTÓW SYSTEMOWYCH WYBRANEGO SUFITU. PROJEKTOWANE ROZWIĄZANIE NALEŻY DOSTOSOWAĆ DO WYBRANEGO PRODUCENTA SYSTEMU SUFITU PODWIESZANEGO.
- DOPUSZCZA SIĘ ROZWIĄZANIA ZAMENNE POKONSTRUKCJI SUFITU, JEDNAKŻE EFEKT OBRZENIA SUFITU, JEGO SPOSOB WYKONCZENIA MUSI POZOSTAĆ ZGODNY Z PROJEKTOWANYMI ROZWIĄZANAMI.
- NA RYSUNKU NIE OPISANO TAKICH ELEMENTÓW JAK: KRETY, KOKI MONTAŻOWE, TAŚMY USZCZELNIAJĄCE, SIATKI NARÓZNIKOWE, KTÓRE NALEŻY DOBRAĆ ZGODNIE Z ZALECENIAMI WYBRANEGO PRODUCENTA.
- ROZSTAWY ELEMENTÓW MOCUJĄCICH PROFIL, WESZAKI I INNE ELEMENTY POKONSTRUKCJI SUFITÓW NALEŻY DOBRAĆ ZGODNIE Z ZALECENIAMI WYBRANEGO PRODUCENTA.
- OBNIŻENIA I RÓŻNICE WYSOKOŚCI MIĘDZY SUFITAMI ORAZ OBSZARY OBRZEŹ SUFITÓW NALEŻY ODCZYTYWAĆ Z RYSUNKÓW RZUTÓW SUFITÓW.

DETAL D-1

połączenie sufitów SF-1 i SF-3

skala 1:5



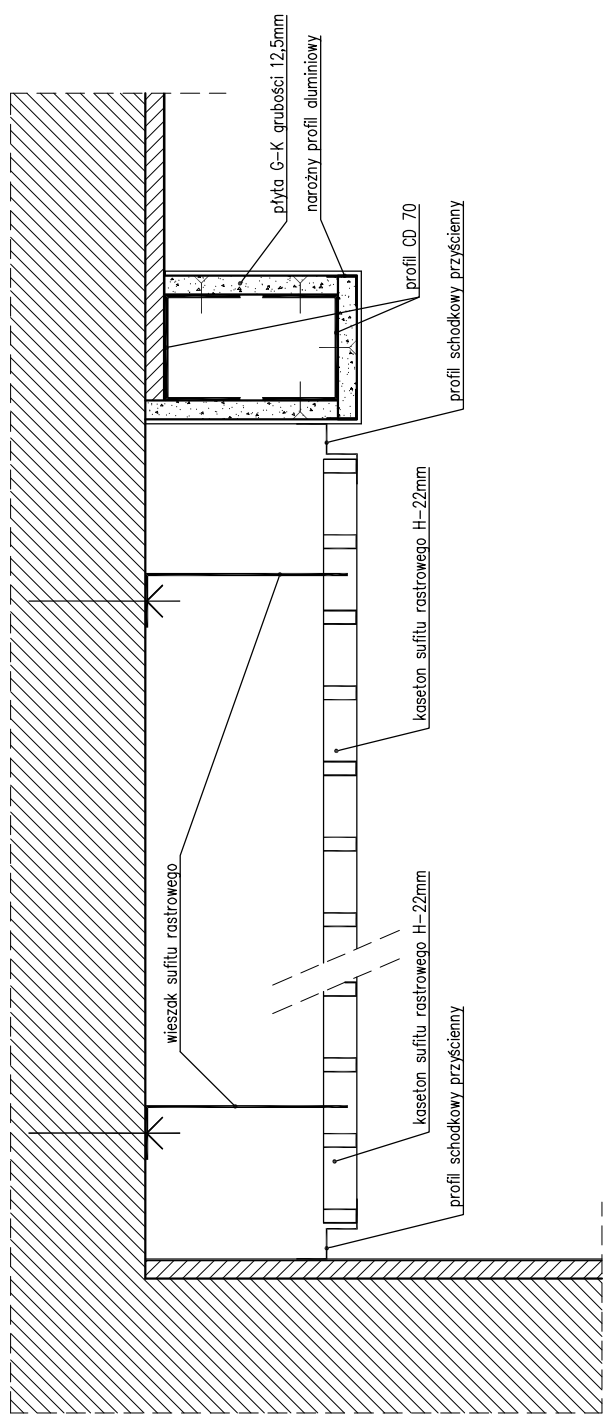
UWAGI:

- POWYŻSZY RYSUNEK JEST RYSUNKIEM POMOCNICZYM I NIE ODDAJE RZECZYWISTYCH WYMIARÓW ELEMENTÓW SYSTEMOWYCH WYBRANEGO SUFITU. PROJEKTOWANE ROZWIĄZANIE NALEŻY DOSTOSOWAĆ DO WYBRANEGO PRODUCENTA SYSTEMU SUFITU PODWIESZANEGO.
- DOPUSZCZA SIĘ ROZWIĄZANIA ZAMENNE POKONSTRUKCJI SUFITU, JEDNAKŻE EFEKT OBRZENIA SUFITU, JEGO SPOSOB WYKONCZENIA MUSI POZOSTAĆ ZGODNY Z PROJEKTOWANYMI ROZWIĄZANAMI.
- NA RYSUNKU NIE OPISANO TAKICH ELEMENTÓW JAK: KRETY, KOKI MONTAŻOWE, TAŚMY USZCZELNIAJĄCE, SIATKI NARÓZNIKOWE, KTÓRE NALEŻY DOBRAĆ ZGODNIE Z ZALECENIAMI WYBRANEGO PRODUCENTA.
- ROZSTAWY ELEMENTÓW MOCUJĄCICH PROFIL, WESZAKI I INNE ELEMENTY POKONSTRUKCJI SUFITÓW NALEŻY DOBRAĆ ZGODNIE Z ZALECENIAMI WYBRANEGO PRODUCENTA.
- OBNIŻENIA I RÓŻNICE WYSOKOŚCI MIĘDZY SUFITAMI ORAZ OBSZARY OBRZEŹ SUFITÓW NALEŻY ODCZYTYWAĆ Z RYSUNKÓW RZUTÓW SUFITÓW.

DETAL D-3

połączenie sufitów SF-1 i SF-6

skala 1:5



UWAGI:

- POWYŻSZY RYSUNEK JEST RYSUNKIEM POMOCNICZYM I NIE ODDAJE RZECZYWISTYCH WYMIARÓW ELEMENTÓW SYSTEMOWYCH WYBRANEGO SUFITU. PROJEKTOWANE ROZWIĄZANIE NALEŻY DOSTOSOWAĆ DO WYBRANEGO PRODUCENTA SYSTEMU SUFITU PODWIESZANEGO.
- DOPUSZCZA SIĘ ROZWIĄZANIA ZAMENNE POKONSTRUKCJI SUFITU, JEDNAKŻE EFEKT OBRZENIA SUFITU, JEGO SPOSOB WYKONCZENIA MUSI POZOSTAĆ ZGODNY Z PROJEKTOWANYMI ROZWIĄZANAMI.
- NA RYSUNKU NIE OPISANO TAKICH ELEMENTÓW JAK: KRETY, KOKI MONTAŻOWE, TAŚMY USZCZELNIAJĄCE, SIATKI NARÓZNIKOWE, KTÓRE NALEŻY DOBRAĆ ZGODNIE Z ZALECENIAMI WYBRANEGO PRODUCENTA.
- ROZSTAWY ELEMENTÓW MOCUJĄCICH PROFIL, WESZAKI I INNE ELEMENTY POKONSTRUKCJI SUFITÓW NALEŻY DOBRAĆ ZGODNIE Z ZALECENIAMI WYBRANEGO PRODUCENTA.
- OBNIŻENIA I RÓŻNICE WYSOKOŚCI MIĘDZY SUFITAMI ORAZ OBSZARY OBRZEŹ SUFITÓW NALEŻY ODCZYTYWAĆ Z RYSUNKÓW RZUTÓW SUFITÓW.